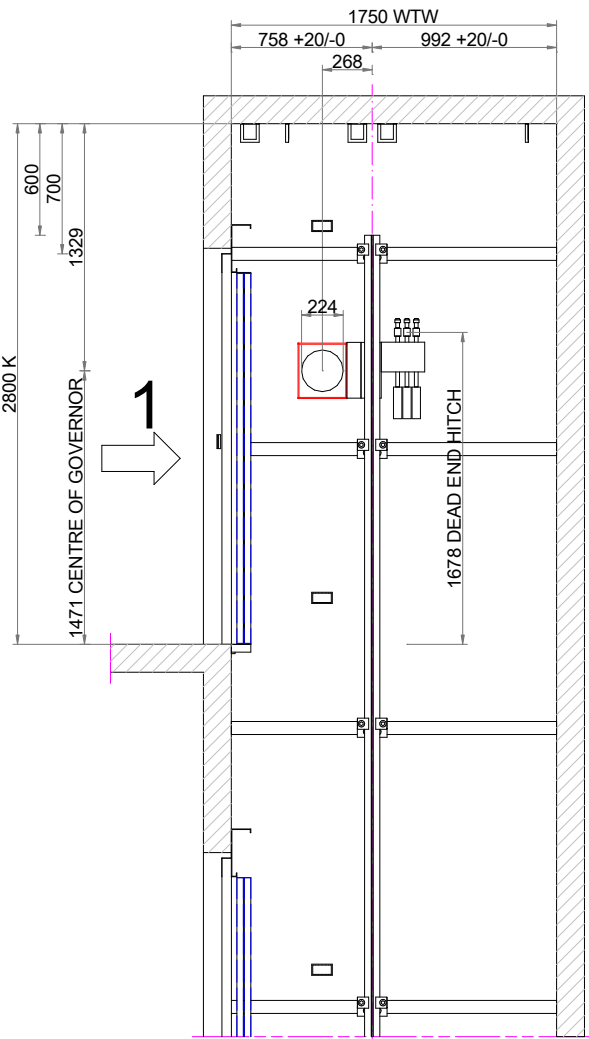
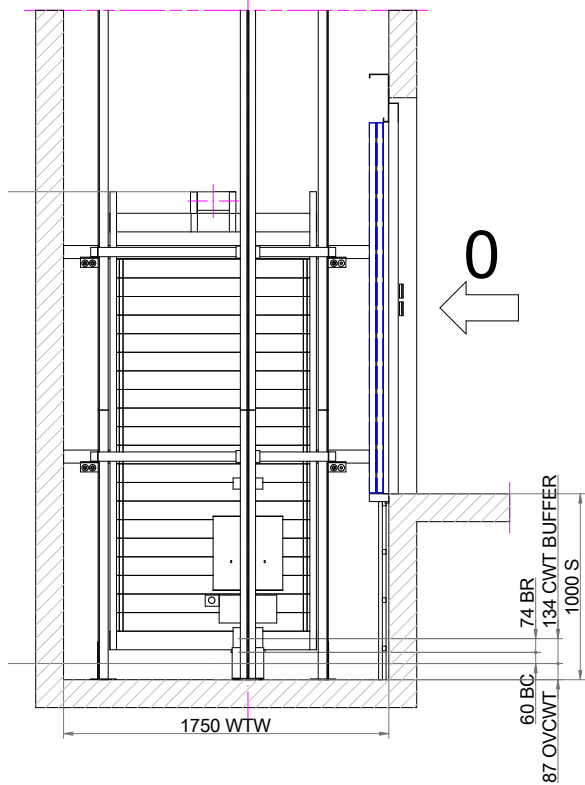


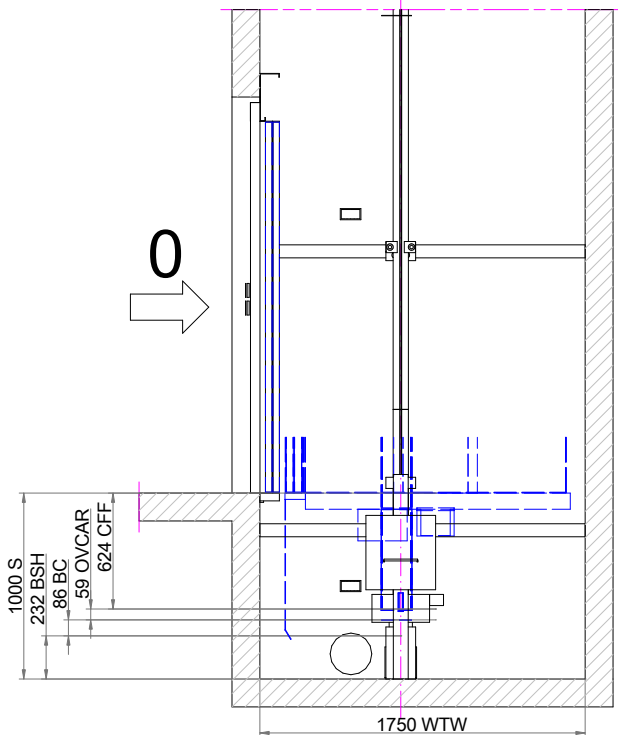
Rez pri strope výťahovej šachty pohľad na stranu s motorom a protizávažím



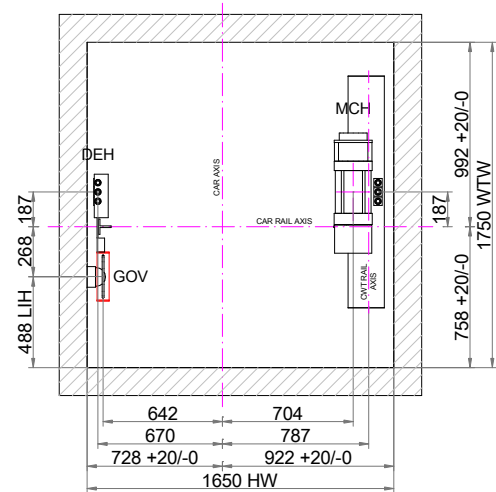
Rez pri strope mŕtvy koniec ťažnej dráhy



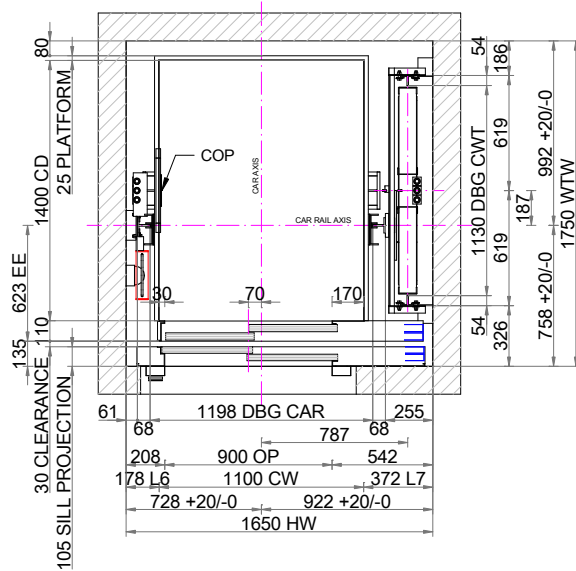
Rez pri priehlbni výťahovej šachty pohľad na stranu s motorom a protizávažím



Rez pri priehlbni šachty mŕtvy koniec ťažnej dráhy



Pôdorys strop výťahovej šachty



Pôdorys výťahovej kabíny

Vysvetlivky skratiek:

- CH - Výška kabíny
- COP - Kabínový operačný panel
- CW - Šírka kabíny
- CWT - Protizávažie
- DBG - Odstup medzi vodidlami
- DOP - Posun dverí
- E&P - Pohotovosť a údržba
- HD - Hĺbka kabíny
- HW - Šírka výťahovej šachty
- K - Hlava
- OP- Šírka otvoru
- OPH - Výška otvoru
- R- Zdvyh
- S- Dojazd
- SO - Stavebný otvor
- U - Výška šachty
- WTW - Od steny po stenu



Zodp. projektant:
Ing. Marek Mečír autor. stav. inžinier Krajná 9A Trnava 917 01
Kreslil:
Ing. Martin Skala

Investor:
Banskobystrický samosprávny kraj Námestie SNP 23 Banská Bystrica 974 01

Údaje o stavbe:	
Stavebné úpravy a rekonštrukcia priestorov Strednej odbornej školy drevárskej vo Zvolene	
Kraj:	Banskobystrický
Okres:	Zvolen
Katastr.úz:	Môťová
Parcela č.:	1132/1; 1132/2;1558/147; 1140/2; 1558/130; 1558/184

Údaje o projekte:	
Arch.č.:	456/23
Dátum:	21.3.2024
Stupeň:	PSPaR
Profesia:	Architektúra
Staveb.obj:	PS1 Výťahy
Formát:	420,0 x 297,0
Mierka:	
Rev.:	00

Názov výkresu
Pôdorys a rez kabína A

č. výkresu	č. paré
PS_1.4	

POZNÁMKA :
Realizačný projekt nenahrádza výrobnú a dielenskú dokumentáciu zhotoviteľa stavby !!!
TÁTO DOKUMENTÁCIA JE DUŠEVNÝM MAJETKOM AUTOROV A JEJ POUŽITIE PODLIEHA AUTORSKÉMU ZÁKONU.
PROJEKTOVÁ DOKUMENTÁCIA JE SÚČASŤOU STAVEBNÉHO DIELA A PODLIEHA ZÁKONU O AUTORSKÝCH PRÁVACH. PREZENTOVANÉ TECHNICKÉ VÝKRESY A VŠETKY TEXTOVÉ SÚČASTI PROJEKTU DEFINUJÚ DIELO, ALEBO JEHO ČASŤ. Z TOHO TITULU JE PROJEKT DUŠEVNÝM MAJETKOM AUTORA A PRETO POUŽÍVAŤ, ROZMNOŽOVAŤ A PUBLIKOVAŤ HO MOŽNO IBA SO SÚHLASOM. ZMENY V PROJEKTE MOŽNO VYKONAŤ IBA S PÍSMNÝM SÚHLASOM AUTOROV!

Výškový systém: Bpv	Súradnicový systém: S-JTSK	±0,000 = existujúce
---------------------	----------------------------	---------------------